

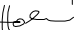
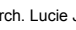


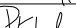
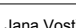

ZNAČKA	DATUM	PŘEDMĚT REVIZE	REVIZI PROVEDL
REVIZE			

$$\pm 0,000 = 233,927 \text{ m n.m.}$$


Souřadnicový systém: S-JTSK

Výškový systém: Bpy

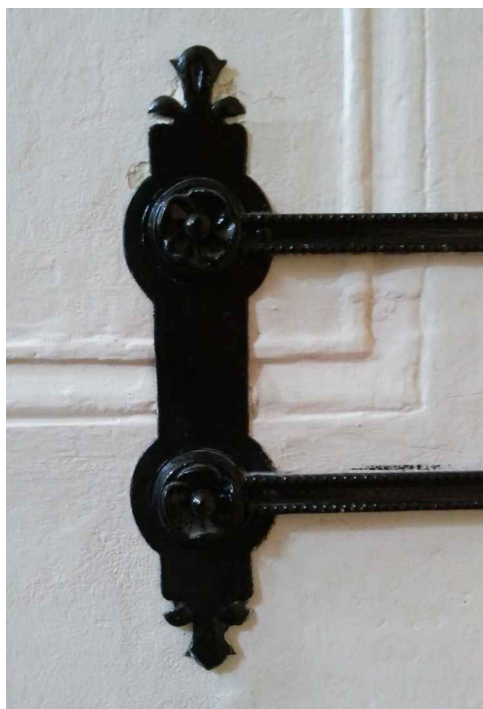
Tento dokument požívá ochrany dle zákona č. 121/2000 Sb. (Autorský zákon)
 Originál tohoto výkresu a návrh řešení na něm zobrazený je majetkem autora a
 firmy Architekti Hruša & spol., Ateliér Brno, s.r.o.
 Tento výkres nesmí být - výjima zřejmého účelu, pro nějž byl pořízen - používán
 a žádným způsobem nerespektujícím ustanovení Autorského zákona nebo
 dohodu klienta a hlavního architekta (autor) poskytnut třetí osobě.

HLAVNÍ ARCHITEKT (AUTOR) :		prof. Ing. arch. PETR HRŮŠA		FIRMA Architekti Hrůša & spol., Ateliér Brno, s.r.o. Žižkova 5, 602 00 Brno tel. 541 243 829, fax 541 243 831 E - mail : info @ atelierbrno.cz http://www.hrusa-atelierbrno.cz IČO 255 175 62, DIČ CZ 255 175 62 Obchodní rejstřík oddíl C, vložka 29562	
VEDOUcí PROJEKTU / HLAVNÍ INŽENÝR PROJEKTU (HIP)		ZODPOVĚDNÝ PROJEKTANT / ZPRACOVAL			
prof. Ing. arch. PETR HRŮŠA / Ing. arch. PETR LEVÝ		Ing. arch. Kateřina Holmanová  Ing. arch. Lucie Jestřábová 			
 		Ing. Kateřina Píhalová  Ing. Jana Vostřelová 			
KLIENT ZAKÁZKY :		INVESTOR ZAKÁZKY :			
Universita Hradec Králové Rokitanského 62 500 03 Hradec Králové		Universita Hradec Králové Rokitanského 62 500 03 Hradec Králové			
FÁZE (STUPEŇ DOKUMENTACE)				KONTROLA	Ing. arch. VIT ZENKL
DOKUMENTACE PRO PROVÁDĚNÍ STAVBY					
NÁZEV ZAKÁZKY (DÍLO)				DATUM	11/2018
Modernizace a rekonstrukce budov B a C Univerzity Hradec Králové, náměstí Svobody				ZAKÁZKA ČÍSLO	16050
ČÁST DOKUMENTACE				OBJEKT	BUDOVA "C"
D.1.1 ARCHITEKTONICKO-STAVEBNÍ ŘEŠENÍ				MĚŘÍTKO	
DOKUMENT (VÝKRES)				Č. VÝKRESU / REVIZE	PARÉ
BUDOVA "C" UHK, parc. č. st. 392, 759 VÝPIS KOVÁŘSKÝCH VÝROBKŮ				D.1.1.c.108	

DOKUMENT :		DATUM :	STRANA :
D.1.1.c.108 VÝPIS KOVÁŘSKÝCH VÝROBKŮ		ÚNOR 2019	1
POL.	POZNÁMKA		
	<p><u>POZNÁMKA:</u></p> <p>- Úprava kovářských výrobků dle Technologických postupů řemeslných oprav a Restaurátorského záměru</p> <p>- Provedené sondy ve všech případech prokázaly přítomnost dvou vrstev barevných nátěrů litinových prvků. Původní barevnost zábradlí byla provedena zeleným,pravděpodobně olejovým nátěrem. Ze stávajících zjištění vyplývá, že povrchová úprava zábradlí byla monochromní.</p> <p>- Stávající druhotná barevná vrstva je lesklá, černá a pravděpodobně se jednáo syntetický nátěr.</p> <p>- Originální barevnost je možné odvodit od sestavy zábradlí deponované na půdě objektu (Z6 , krov , nad 13002).</p>		
<p>POZN. : TENTO VÝPIS NELZE POVAŽOVAT ZA DÍLENSKOU DOKUMENTACI. DÍLENSKOU DOKUMENTACI NA ZÁKLADĚ SPECIFIKACÍ A DETAILŮ ZPRACUJE VÝROBCE A PŘEDLOŽÍ AD K ODSOUHLASENÍ. VEŠKERÉ ROZMĚRY NUTNO OVĚRIT NA STAVBĚ. PŘI ROZPORU MEZI ROZMĚRY TĚCHTO VÝROBKŮ VE VÝKRESECH DETAILŮ A VE VÝPISU PRVKŮ, PLATÍ ROZMĚRY VE VÝKRESECH DETAILŮ ! VEŠKERÉ POVRCHOVÉ ÚPRAVY BUDOU ODSOUHLASENY AUTORSKÝM DOZOREM NA ZÁKLADĚ REÁLNÝCH VZORKŮ PŘEDLOŽENÝCH DODAVATELEM.</p>			

DOKUMENT :					DATUM :		STRANA :			
D.1.1.c.108 VÝPIS KOVÁŘSKÝCH VÝROBKŮ					ÚNOR 2019		2			
POL. SCHEMA, ROZMĚR, POPIS					KS					
					1.PP	1.NP	2.NP	3.NP	4.NP	CELKEM
KV OR1										
<p><u>OCHRANA ROHŮ VĚTŠÍ</u></p> <p>- hodnotný prvek</p> <p>- datace: 1897</p> <p>- původnost: celá konstrukce</p> <p>- rozměry: 150 x 65 x 37 cm</p> <p>- konstrukce ochran omítaných rohů schodiště je tvaroslovně i konstrukčně příbuzná zábradlí</p> <p>- kombinovaná práce pasířská, kovářská a zámečnická</p> <p>- základ konstrukce tvoří dvojice profilovaných železných pásků s vystouplými perlovými okraji, připojenými do zdíva dvojicí atáš s terčíky s motivem květu růže, podložených profilovanými štítky s terčovitým rozšířením a zakončením vegetativními motivy listů</p> <p>- pásky na rozích přidržují dvojici zaoblených plechových segmentů vlastních ochran, v horní části s rozvitými vegetativními motivy</p> <p>- k segmentům vertikálně přínýtované dvojice plechových pásků a v dolní části stejným způsobem připevněny dolní segmenty s obdobnými motivy</p> <p>- uprostřed složených segmentů pásky propojeny florálním motivem tří lípových ratolestí</p> <p>- stávající povrchová úprava nepůvodní - černý lesklý syntetický nátěr, původní barevnost zábradlí byla provedena zeleným olejovým nátěrem</p> <p>Postup práce:</p> <p>- Demontáž jednotlivých prvků zábradlí - prováděná mechanicky</p> <p>- Odstraňování nepůvodních a poškozených nátěrů mechanicky pískováním a kartáči</p> <p>- Opravy poškozených konstrukčních částí a dekorativních prvků.</p> <p>- Doplnění chybějících dekorativních prvků.</p> <p>- Povrchová úprava olejovosyntetickou barvou na kovy - například barevný silnovrstvý nátěr na kov, pojivem epoxy-estery, antikorozi pigmenty, stupeň lesku - hedvábně lesklý, hustota 1,2kg/l, Fy Herbol Protector Seidenglänzend; nebo podobnými produkty jiných Fy (např. Tollens, Johnson apod.)a po konzultaci s OPP a NPÚ bude schválen výsledný odstín.</p> <p>- Celková montáž všech částí konstrukce, případné barevné retuše</p> <p>- Chybějící dekorativní prvky budou doplněny – rozety, části listů, nebo poupat</p>										
										
POZN. : TENTO VÝPIS NELZE POVAŽOVAT ZA DÍLENSKOU DOKUMENTACI. DÍLENSKOU DOKUMENTACI NA ZÁKLADĚ SPECIFIKACÍ A DETAILŮ ZPRACUJE VÝROBCE A PŘEDLOŽÍ AD K ODSOUHLASENÍ. VEŠKERÉ ROZMĚRY NUTNO OVĚRIT NA STAVBĚ. PŘI ROZPORU MEZI ROZMĚRY TÉCHTO VÝROBKŮ VE VÝKRESECH DETAILŮ A VE VÝPISU PRVKŮ, PLATÍ ROZMĚRY VE VÝKRESECH DETAILŮ ! VEŠKERÉ POVRCHOVÉ ÚPRAVY BUDOU ODSOUHLASENY AUTORSKÝM DOZOREM NA ZÁKLADĚ REálnÝCH VZORKŮ PŘEDLOŽENÝCH DODAVATELEM.										

POZN. : TENTO VÝPIS NELZE POVAŽOVAT ZA DÍLENSKOU DOKUMENTACI. DÍLENSKOU DOKUMENTACI NA ZÁKLADĚ SPECIFIKACÍ A DETAILŮ ZPRACUJE VÝROBCE A PŘEDLOŽÍ AD K ODSOUHLASENÍ. VEŠKERÉ ROZMĚRY NUTNO OVĚRIT NA STAVBĚ. PŘI ROZPORU MEZI ROZMĚRY TĚCHTO VÝROBKŮ VE VÝKRESECH DETAILŮ A VE VÝPISU PRVKŮ, PLATÍ ROZMĚRY VE VÝKRESECH DETAILŮ ! VEŠKERÉ POVRCHOVÉ ÚPRAVY BUDOU ODSOUHLASENÝ AUTORSKÝM DOZOREM NA ZÁKLADĚ REálnÝCH VZORKŮ PŘEDLOŽENÝCH DODAVATELEM.



m.č. 104

m.č. 202

CELKEM

-	2	-	-	-	2
-	-	2	-	-	2
					4

POZN.:

TENTO VÝPIS NELZE POVAŽOVAT ZA DÍLENSKOU DOKUMENTACI. DÍLENSKOU DOKUMENTACI NA ZÁKLADĚ SPECIFIKACÍ A DETAILŮ ZPRACUJE VÝROBCE A PŘEDLOŽÍ AD K ODSOUHLASENÍ. VEŠKERÉ ROZMĚRY NUTNO OVĚRIT NA STAVBĚ. PŘI ROZPORU MEZI ROZMĚRY TĚCHTO VÝROBKŮ VE VÝKRESECH DETAILŮ A VE VÝPISU PRVKŮ, PLATÍ ROZMĚRY VE VÝKRESECH DETAILŮ I VEŠKERÉ POVrchOVÉ ÚPRAVY BUDOU ODSOUHLASENY AUTORSKÝM DOZOREM NA ZÁKLADĚ REÁLNÝCH VZORKŮ PŘEDLOŽENÝCH DODAVATELEM.

KV
OR2

OCHRANA ROHŮ MENŠÍ

- hodnotný prvek

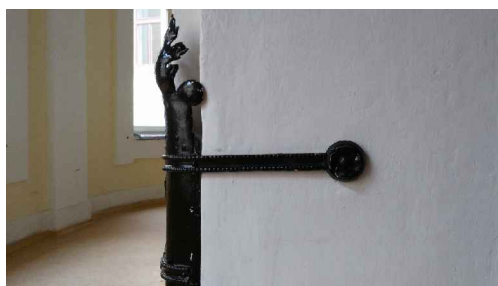
- datace: 1897
- původnost: celá konstrukce
- rozměry: 120 x 50 x 28 cm

- konstrukce ochran omítaných rohů schodiště je tvaroslovně i konstrukčně příbuzná zábradlí
- kombinovaná práce pasífská, kovářská a zámečnická
- základ konstrukce tvoří dvojice profilovaných železných pásků s vystouplými perlovanými okraji, připojenými do zdiva po každé straně jednou atáší s terčíky s motivem květu růže, podložených profilovanými štítky s terčovitým rozšířením a zakončením vegetativními motivy listů
- pásky přidržují na rozích dvojici plechových pravoúhlých profilů vlastních ochran, v horní i spodní části s rozvitými vegetativními motivy
- uprostřed složených profilů pásky propojeny florálním motivem tří lípových ratolestí
- dvojice umístěny na mezipodestách hlavního schodiště mezi 1.NP a 2.NP, 2.NP a 3.NP a na podestě 3.NP
- stávající povrchová úprava nepůvodní - černý lesklý syntetický nátěr, původní barevnost zábradlí byla provedena zeleným olejovým nátěrem

Postup práce:

- Demontáž jednotlivých prvků zábradlí - prováděná mechanicky
- Odstraňování nepůvodních a poškozených nátěrů mechanicky pískováním a kartáči
- Opravy poškozených konstrukčních částí a dekorativních prvků.
- Doplnění chybějících dekorativních prvků.
- Povrchová úprava olejovosyntetickou barvou na kovy - například barevný silnovrstvý nátěr na kov, pojivem epoxy-estery, antikoroziní pigmenty, stupeň lesku - hedvábné lesklý, hustota 1,2kg/l, Fy Herbol Protector Seidenglänzend; nebo podobnými produkty jiných Fy (např. Tollens, Johnson apod.)a po konzultaci s OPP a NPÚ bude schválen výsledný odstín.
- Celková montáž všech částí konstrukce, případné barevné retuše

-Chybějící dekorativní prvky budou doplněny – rozety, části listů, nebo poupat



m.č. 105

m.č. 201

m.č. 302


CELKEM

2

2

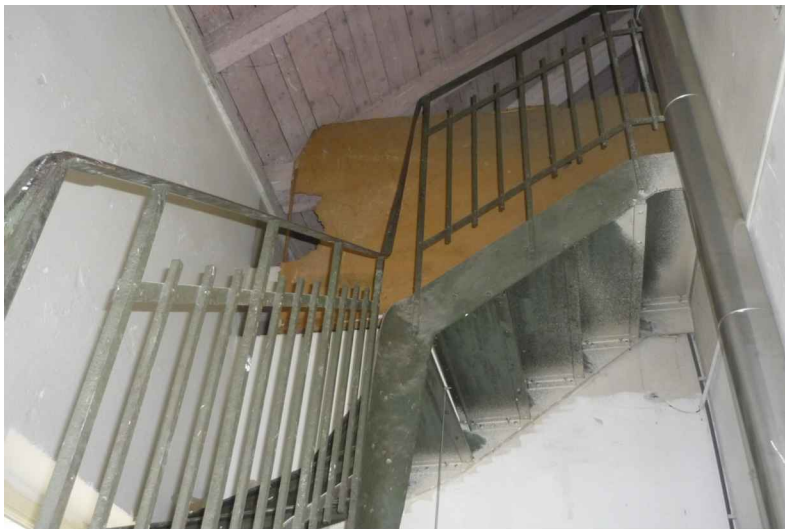
2

6

DOKUMENT : D.1.1.c.108 VÝPIS KOVÁŘSKÝCH VÝROBKŮ		DATUM : ÚNOR 2019		STRANA : 5			
POL.	SCHEMA, ROZMĚR, POPIS	KS					
		1.PP	1.NP	2.NP	3.NP	4.NP	CELKEM
KV SP	<u>SCHODIŠTĚ NA PŮDU</u> - hodnotný prvek - datace: 1923 - původnost: celá konstrukce - rozměry: 108 x 140 x 120 cm - schodiště je tvořeno jedním zakřiveným ramenem, které propojuje 3.NP s půdním prostorem - celokovová konstrukce kovářská a zámečnická, pojeno šrouby a nýty - stupnice ze silného plechu s protiskluzovou úpravou – diagonální mřížování - zábradlí jednoduché z hranatých tyčí s dvojicema volně ukončených mezilehlých tyčí, propojeno pásky - madla obdobná – pásek, ukončení jednoduchou volutou - povrchová úprava - šedozelený nátěr Ocel, povrchově kovářsky upravená, později šedý nátěr. Postup práce: - Demontáž jednotlivých prvků zábradlí - prováděná mechanicky - Odstraňování nepůvodních a poškozených nátěrů mechanicky pískováním a kartáči - Opravy poškozených konstrukčních částí a dekorativních prvků. - Doplnění chybějících dekorativních prvků. - Povrchová úprava olejovosyntetickou barvou na kovy - například barevný silnovrstvý nátěr na kov, pojivem epoxy-estery, anitikorozní pigmenty, stupeň lesku - hedvábně lesklý, hustota 1,2kg/l, Fy Herbol Protector Seidenglänzend; nebo podobnými produkty jiných Fy (např. Tollens, Johnson apod.) a po konzultaci s OPP a NPÚ bude schválen výsledný odstín. - Celková montáž všech částí konstrukce, případné barevné retuše						
							

POZN. :

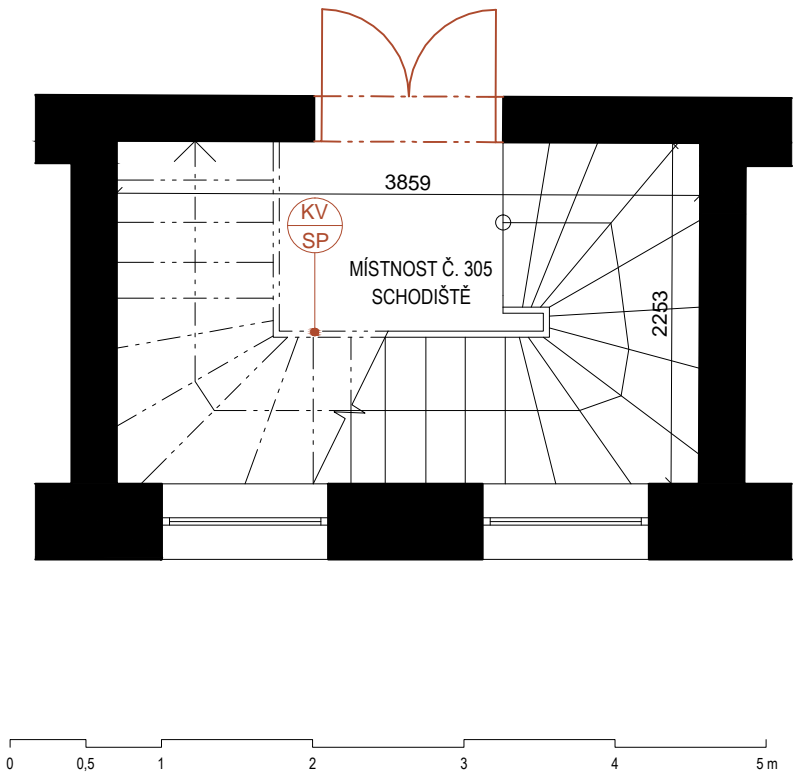
TENTO VÝPIS NELZE POVAŽOVAT ZA DÍLENSKOU DOKUMENTACI. DÍLENSKOU DOKUMENTACI NA ZÁKLADĚ SPECIFIKACÍ A DETAILŮ ZPRACUJE VÝROBCE A PŘEDLOŽÍ AD K ODSOUHLASENÍ. VEŠKERÉ ROZMĚRY NUTNO OVĚRIT NA STAVBĚ. PŘI ROZPORU MEZI ROZMĚRY TĚCHTO VÝROBKŮ VE VÝKRESECH DETAILŮ A VE VÝPISU PRVKŮ, PLATÍ ROZMĚRY VE VÝKRESECH DETAILŮ ! VEŠKERÉ POVRCHOVÉ ÚPRAVY BUDOU ODSOUHLASENÝ AUTORSKÝM DOZOREM NA ZÁKLADĚ REÁLNÝCH VZORKŮ PŘEDLOŽENÝCH DODAVATELEM.



DOKUMENT :						DATUM :		STRANA :			
D.1.1.c.108 VÝPIS KOVÁŘSKÝCH VÝROBKŮ						ÚNOR 2019		6			
POL.	SCHEMA, ROZMĚR, POPIS					KS					
						1.PP	1.NP	2.NP	3.NP	4.NP	CELKEM



PŮDORYS 1:50



m.č. 305
CELKEM

-	-	-	1	-	1
					1

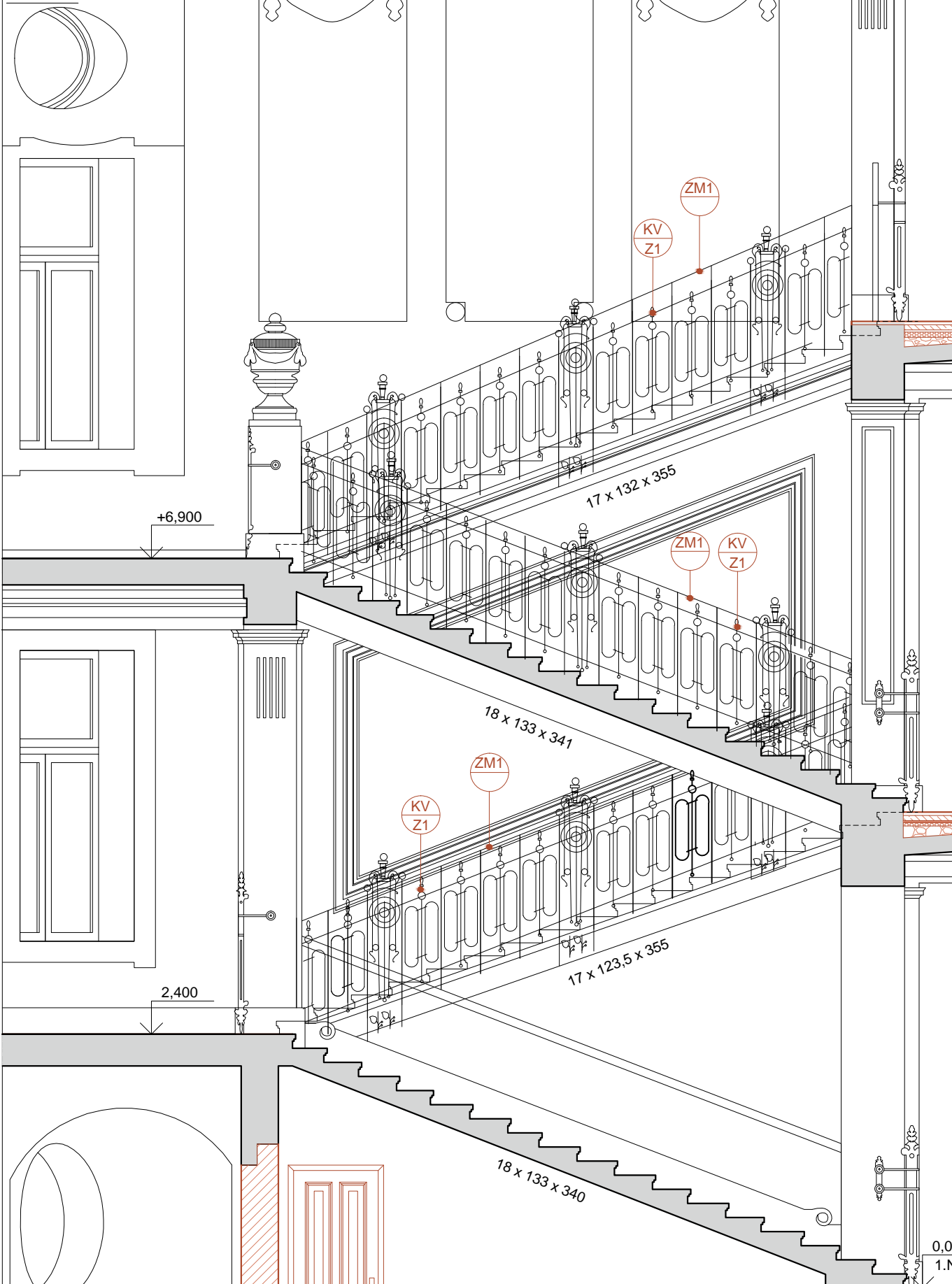
POZN.: TENTO VÝPIS NELZE POVAŽOVAT ZA DÍLENSKOU DOKUMENTACI. DÍLENSKOU DOKUMENTACI NA ZÁKLADĚ SPECIFIKACÍ A DETAILŮ ZPRACUJE VÝROBCE A PŘEDLOŽÍ AD K ODSOUHLASENÍ. VEŠKERÉ ROZMĚRY NUTNO OVĚRIT NA STAVBĚ. PŘI ROZPORU MEZI ROZMĚRY TĚCHTO VÝROBKŮ VE VÝKRESECH DETAILŮ A VE VÝPISU PRVKŮ, PLATÍ ROZMĚRY VE VÝKRESECH DETAILŮ ! VEŠKERÉ PLOŠNÉ ÚPRAVY BUDOU ODSOUHLASENÝ AUTORSKÝM DOZOREM NA ZÁKLADĚ REALNÝCH VZORKŮ PŘEDLOŽENÝCH DODAVATELEM.

DOKUMENT : D.1.1.c.108 VÝPIS KOVÁŘSKÝCH VÝROBKŮ		DATUM : ÚNOR 2019		STRANA : 7			
POL.	SCHEMA, ROZMĚR, POPIS	KS					
		1.PP	1.NP	2.NP	3.NP	4.NP	CELKEM
KV Z1	<p><u>SESTAVA ZÁBRADLÍ HLAVNÍ</u></p> <p>- hodnotný prvek</p> <p>- datace: 1897</p> <p>- původnost: celá konstrukce</p> <p>- rozměry: 115 - 160 x 550 x 5 cm</p> <p>- kombinovaná konstrukce kovářská a zámečnická s prefabrikáty – tyčemi různých průměrů, nýty a pasířskými prvky součástí kompletu zábradlí je i dřevěné madlo ZM1</p> <p>- konstrukce nesena sloupkovými díly čtvercového průřezu kotvenými do pásků na kamenných stupních a částečně do trámových nosníků schodnic (každá čtvrtý a pátý sloupek), sloupky spolu se subtilnějšími mezilehlými díly navzájem pospojovány dvojítymi tyčovými pásky a nosným madlovým pásem, mezi ně vkládány svislé ovály z tyčových pásků obdélného průřezu - tato soustava ztužena bodovým přepásáním profilovanými objímkami</p> <p>- prodloužené čtvrté a páté sloupky spolu s mezilehlou tyčí nepravidelného profilu zakončenou profilovanou koncovou montáží vytvářejí trojici zdůrazněných dekorací – vloženy další dvě dvojice pásků, na horních koncích procházejících do kovářských a pasířských florálních prvků, pásky kovářsky spojeny páskovými kroužky spolu s dvojicemi dvou radiálních kruhů se středem zdůrazněným plechovým terčem, v horní části prvky přepásány dvěma dvojicemi krátkých lišt s plechovým vlysem v neklasickém provedení</p> <p>- v dolní části dekoru pásky propojeny motivem tří lípových ratolestí</p> <p>- v nýtovaných spojích užito terčů, lité prvky koncových montáží a šišek</p> <p>- zábradlí tvoří jeden celek a je umístěno na hlavním schodišti od mezipodesty mezi 1.NP a 2.NP po podestu 3.NP včetně celkem se jedná 6 ks šikmých (schody) a 1 rovné (podesta 3.NP)</p> <p>- v některých polohách chybí zdobné prvky - nutné doplnit replikami</p> <p>- stávající povrchová úprava nepůvodní - černý lesklý syntetický nátěr, původní barevnost zábradlí byla provedena zeleným olejovým nátěrem</p> <p>Postup práce:</p> <p>- Demontáž jednotlivých prvků zábradlí - prováděná mechanicky</p> <p>- Odstraňování nepůvodních a poškozených nátěrů mechanicky pískováním a kartáči</p> <p>- Opravy poškozených konstrukčních částí a dekorativních prvků.</p> <p>- Doplnění chybějících dekorativních prvků.</p> <p>- Povrchová úprava olejovosyntetickou barvou na kovy - například barevný silnovrstvý nátěr na kov, pojivem epoxy-estery, anitikorozní pigmenty, stupeň lesku - hedvábně lesklý, hustota 1,2kg/l, Fy Herbol Protector Seidenglänzend; nebo podobnými produkty jiných Fy (např. Tollens, Johnson apod.)a po konzultaci s OPP a NPÚ bude schválen výsledný odstín. (budou předloženy vzorky barev podle RAL: 6011, 6013, 7034 a po konzultaci s OPP a NPÚ bude schválen výsledný odstín).</p> <p>- Celková montáž všech částí konstrukce, případné barevné retuše</p> <p>Poznámka:</p> <p>Součástí zábradlí jsou madla, která jsou samostatnou položkou. Práce však budou prováděny ve spolupráci s dalšími řemesly tak, aby nedošlo k jejich poškození. Na počátku práce budou demontována a po provedení nové povrchové úpravy vrácena zpět na své původní místo.</p> <p>MADLO ZM1:</p> <p>- rozměry: 550 x 7 x 4 cm</p> <p>- kombinovaná konstrukce kovářská a truhlářská – na původních páskových železných konzolách obdélného průřezu přinýtovaných z vnitřní strany do konstrukční sestavy zábradlí připojena dřevěná lakovaná madla;</p> <p>- vlastní madlo svisle obdélního profilu, horní strana s výrazně zaoblanými hranami, po bocích mělké pravouhlé vybrání pro pohodlné připojení ke konstrukci zábradlí;</p> <p>- madlo z bukového dřeva, povrchová úprava transparentním lakem</p> <p>- profilyce v minulosti pravděpodobně výrazně upravaena obroušením</p> <p>- vlastní konstrukce zábradlí v horní části ukončena kovaným páskem, jenž nese dekorační vlys s vegetativním motivem;</p> <p>Postup práce:</p> <p>- Demontáž jednotlivých částí madel.</p> <p>- Odstranění poškozené povrchové úpravy ze dřeva a kovových konzol.</p> <p>- Oprava defektů, doplnění odštípnutých částí, tmelení.</p> <p>- Povrchová úprava dřevěných madel transparentním olejovým lakem.</p> <p>- Montáž.</p>						

POZN.:


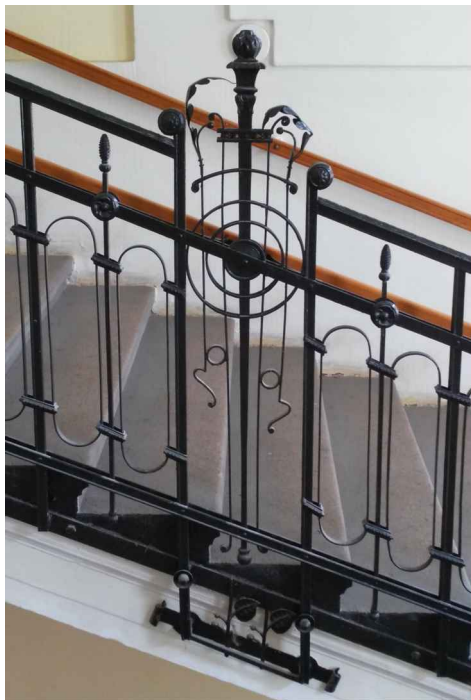
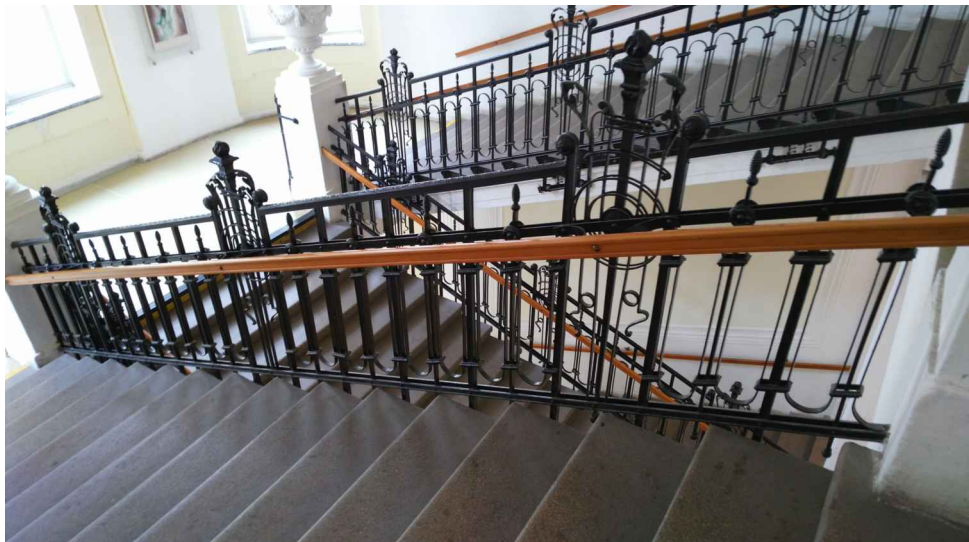
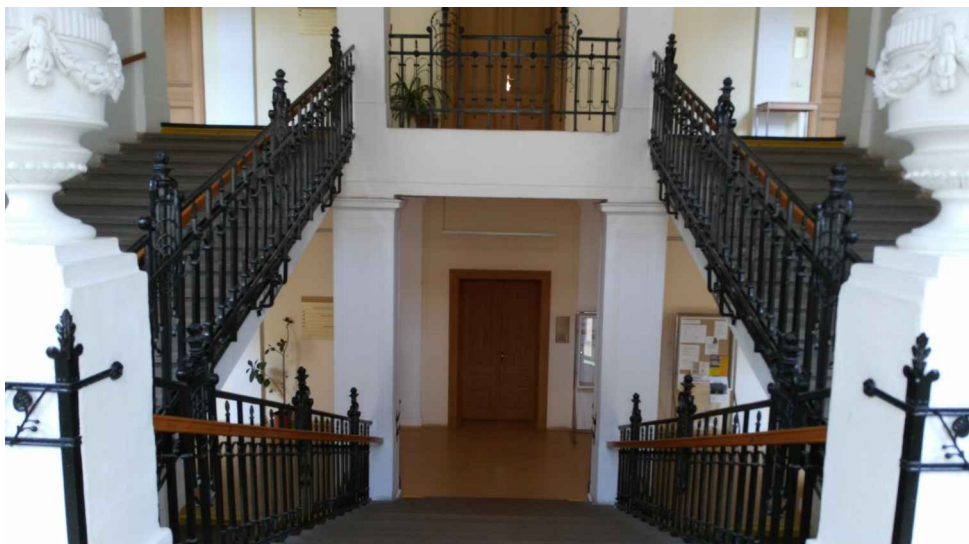
TENTO VÝPIS NELŽE POVAŽOVAT ZA DÍLENSKOU DOKUMENTACI. DÍLENSKOU DOKUMENTACI NA ZÁKLADĚ SPECIFIKACÍ A DETAILŮ ZPRACUJE VÝROBCE A PŘEDLOŽÍ AD K ODSOUHLASENÍ. VEŠKERÉ ROZMĚRY NUTNO OVĚRIT NA STAVBĚ. PŘÍ ROZPORU MEZI ROZMĚRY TĚCHTO VÝROBKŮ VE VÝKRESECH DETAILŮ A VE VÝPISU PRVKŮ, PLATÍ ROZMĚRY VE VÝKRESECH DETAILŮ ! VEŠKERÉ PVRCHOVÉ ÚPRAVY BUDOU ODSOUHLASENY AUTORSKÝM DOZOREM NA ZÁKLADĚ REÁLNYCH VZORKŮ PŘEDLOŽENÝCH DODAVATELEM.

ŘEZ 1:50



POZN.:

TENTO VÝPIS NELZE POVAŽOVAT ZA DÍLENSKOU DOKUMENTACI. DÍLENSKOU DOKUMENTACI NA ZÁKLADĚ SPECIFIKACÍ A DETAILŮ ZPRACUJE VÝROBCE A PŘEDLOŽÍ AD K ODSOUHLASENÍ. VEŠKERÉ ROZMĚRY NUTNO OVĚRIT NA STAVBĚ. PŘI ROZPORU MEZI ROZMĚRY TĚCHTO VÝROBKŮ VE VÝKRESECH DETAILŮ A VE VÝPISU PRVKŮ, PLATÍ ROZMĚRY VE VÝKRESECH DETAILŮ ! VEŠKERÉ PLOŠNÉ ÚPRAVY BUDOU ODSOUHLASENÝ AUTORSKÝM DOZOREM NA ZÁKLADĚ REALNÝCH VZORKŮ PŘEDLOŽENÝCH DODAVATELEM.

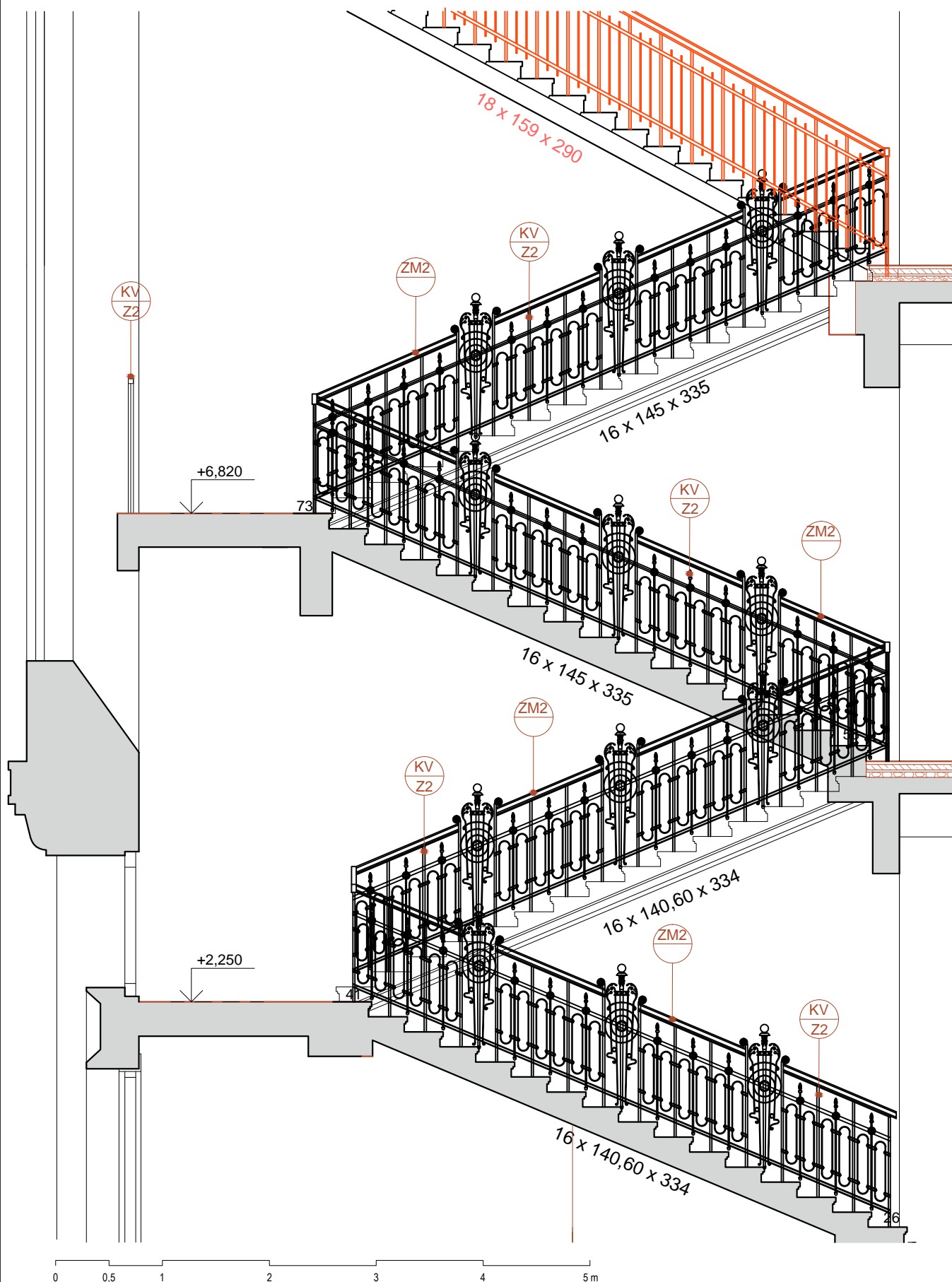
DOKUMENT :		DATUM :				STRANA :	
D.1.1.c.108 VÝPIS KOVÁŘSKÝCH VÝROBKŮ		ÚNOR 2019				9	
POL. SCHEMA, ROZMĚR, POPIS		KS					
		1.PP	1.NP	2.NP	3.NP	4.NP	CELKEM
<div></div> <div></div> <div></div>							
POZN. :		TENTO VÝPIS NELZE POVAŽOVAT ZA DÍLENSKOU DOKUMENTACI. DÍLENSKOU DOKUMENTACI NA ZÁKLADĚ SPECIFIKACÍ A DETAILŮ ZPRACUJE VÝROBCE A PŘEDLOŽÍ AD K ODSOUHLASENÍ. VEŠKERÉ ROZMĚRY NUTNO OVĚRIT NA STAVBĚ. PŘI ROZPORU MEZI ROZMĚRY TĚCHTO VÝROBKŮ VE VÝKRESECH DETAILŮ A VE VÝPISU PRVKŮ, PLATÍ ROZMĚRY VE VÝKRESECH DETAILŮ ! VEŠKERÉ POVĚRCHOVÉ ÚPRAVY BUDOU ODSOUHLASENY AUTORSKÝM DOZOREM NA ZÁKLADĚ REálnÝCH VZORKŮ PŘEDLOŽENÝCH DODAVATELEM.					

DOKUMENT : D.1.1.c.108 VÝPIS KOVÁŘSKÝCH VÝROBKŮ		DATUM : ÚNOR 2019		STRANA : 11			
POL.	SCHEMA, ROZMĚR, POPIS	KS					
		1.PP	1.NP	2.NP	3.NP	4.NP	CELKEM
KV Z2	<p><u>SESTAVA ZÁBRADLÍ VEDLEJŠÍ - SCHODIŠTĚ K LABI</u></p> <p>- hodnotný prvek</p> <p>- datace: 1923</p> <p>- původnost: celá konstrukce</p> <p>- rozměry: 350 x 120 x 8 cm</p> <p>- kombinovaná konstrukce kovářská a zámečnická s prefabrikáty – tyčemi různých průměrů, nýty a pasířskými prvky; součástí kompletu zábradlí je i dřevěné madlo ZM2</p> <p>- konstrukce nesena sloupkovými díly čtvercového průřezu kotvenými do kamenných stupňů a částečně do trámových nosníků schodnic (každý třetí a čtvrtý sloupek), sloupky spolu se subtilnějšími mezilehlými díly navzájem pospojovány dvojitými tyčovými pásky a nosným madlovým pásem, mezi ně vkládány svislé ovály z tyčových pásků obdélného průřezu - tato soustava ztužena bodovým přepásáním profilovanými objímkami</p> <p>- prodloužené čtvrté a páté sloupky spolu s mezilehlou tyčí nepravidelného profilu zakončenou profilovanou koncovou montáží vytvářejí trojici zdůrazněných dekorací – vloženy další dvě dvojice pásků, na horních koncích procházejících do kovářských a pasířských florálních prvků, pásky kovářsky spojeny páskovými kroužky spolu s dvojicemi dvou radiálních kruhů se středem zdůrazněným plechovým terčem, v horní části prvky přepásány dvěma dvojicemi krátkých lišt s plechovým vlysem v neklasickém provedení</p> <p>- v dolní části dekoru pásky propojeny motivem dvou lípových ratolestí</p> <p>- v nýtovaných spojích užito terčů, lité prvky koncových montáží a šišek</p> <p>- zábradlí tvoří jeden celek a je umístěno na vedlejším schodišti od 1.NP po podestu 3.NP včetně, celkem se jedná 4 ks šikmé (schody) a 2 rovné (mezipodesta 2.NP a podesta 3.NP)</p> <p>- rovný kus zábradlí na podestě 3.NP bude odborně demontováno, očištěno a deponováno do skladu investora (více viz výpis deponovaných hodnotných prvků)</p> <p>- v některých polohách chybí zdobné prvky - nutné doplnit replikami</p> <p>- stávající povrchová úprava nepůvodní - černý lesklý syntetický nátěr, původní barevnost zábradlí byla provedena zeleným olejovým nátěrem</p> <p>Postup práce:</p> <p>- Demontáž jednotlivých prvků zábradlí - prováděná mechanicky</p> <p>- Odstraňování nepůvodních a poškozených nátěrů mechanicky pískováním a kartáči</p> <p>- Opravy poškozených konstrukčních částí a dekorativních prvků.</p> <p>- Doplnění chybějících dekorativních prvků.</p> <p>- Povrchová úprava olejvosyntetickou barvou na kovy - například barevný silnovrstvý nátěr na kov, pojivem epoxy-estery, antikorozi pigmenty, stupeň lesku - hedvábně lesklý, hustota 1,2kg/l, Fy Herbol Protector Seidenglänzend; nebo podobnými produkty jiných Fy (např. Tollens, Johnson apod.) a po konzultaci s OPP a NPÚ bude schválen výsledný odstín. (budou předloženy vzorky barev podle RAL: 6011, 6013, 7034 a po konzultaci s OPP a NPÚ bude schválen výsledný odstín).</p> <p>- Celková montáž všech částí konstrukce, případné barevné retuše</p> <p>Poznámka:</p> <p>Součástí zábradlí jsou madla, která jsou samostatnou položkou. Práce však budou prováděny ve spolupráci s dalšími řemesly tak, aby nedošlo k jejich poškození. Na počátku práce budou demontována a po provedení nové povrchové úpravy vrácena zpět na své původní místo.</p> <p>MADLO ZM2:</p> <p>- rozměry: 350 x 7 x 4,5 cm</p> <p>- kombinovaná konstrukce kovářská a truhlářská;</p> <p>- vlastní konstrukce zábradlí v horní části ukončena kovaným nosným páskem madla, jenž nese jeho vlastní dřevěnou část;</p> <p>- vlastní dřevěná lakovaná madla svisle obdélního profilu, horní strana s výrazně zaoblenými hranami, po bocích mělké pravoúhlé vybrání pro pohodlné připojení ke konstrukci zábradlí;</p> <p>- madlo z bukového dřeva, povrchová úprava transparentním lakem</p> <p>- zachovaná profilace</p> <p>Postup práce:</p> <p>- Demontáž jednotlivých částí madel .</p> <p>- Odstranění poškozené povrchové úpravy ze dřeva a kovových konzol.</p> <p>- Oprava defektů, doplnění odštipnutých částí, tmelení.</p> <p>- Povrchová úprava dřevěných madel transparentním olejovým lakem.</p> <p>- Montáž.</p>						

POZN. :

TENTO VÝPIS NELZE POVAŽOVAT ZA DÍLENSKOU DOKUMENTACI. DÍLENSKOU DOKUMENTACI NA ZÁKLADĚ SPECIFIKACÍ A DETAILŮ ZPRACUJE VÝROBCE A PŘEDLOŽÍ AD K ODSOUHLASENÍ. VEŠKERÉ ROZMĚRY NUTNO OVĚRIT NA STAVBĚ. PŘI ROZPORU MEZI ROZMĚRY TÉCHTO VÝROBKŮ VE VÝKRESECH DETAILŮ A VE VÝPISU PRVKŮ, PLATÍ ROZMĚRY VE VÝKRESECH DETAILŮ I VEŠKERÉ POVRCHOVÉ ÚPRAVY BUDOU ODSOUHLASENY AUTORSKÝM DOZOREM NA ZÁKLADĚ REÁLNYCH VZORKŮ PŘEDLOŽENÝCH DODAVATELEM.

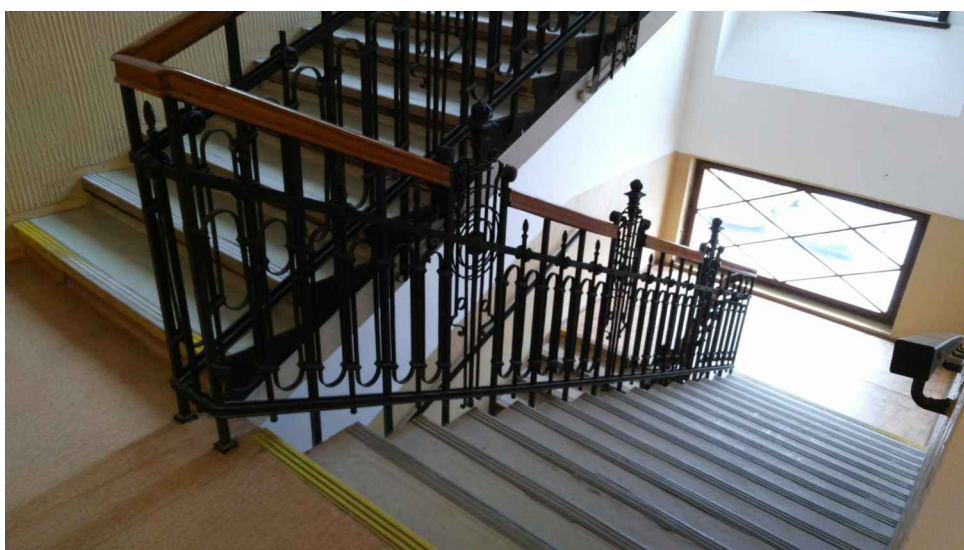
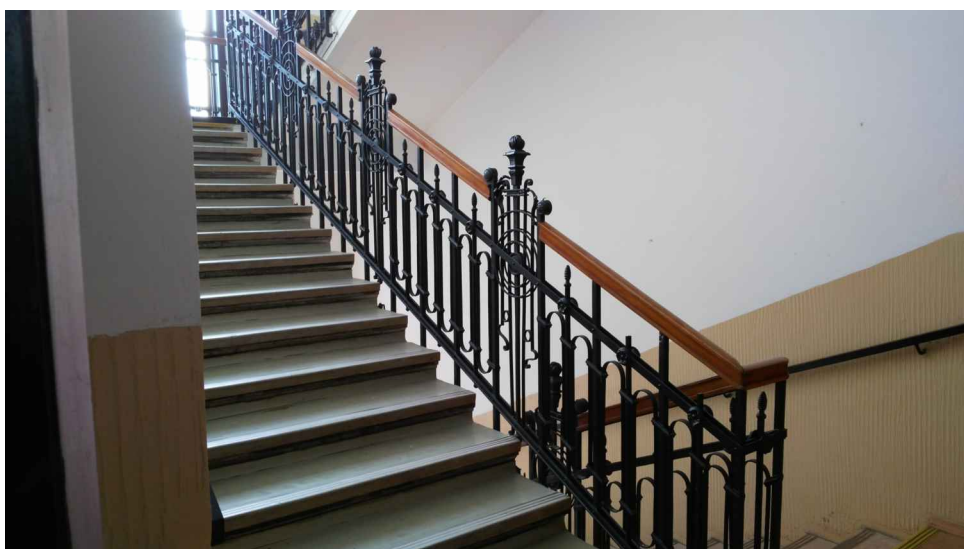
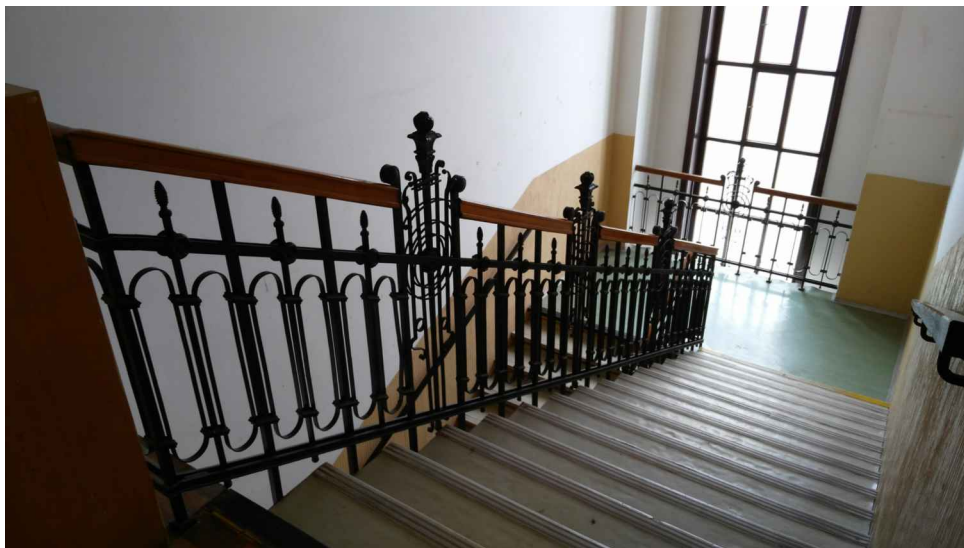
ŘEZ 1:50



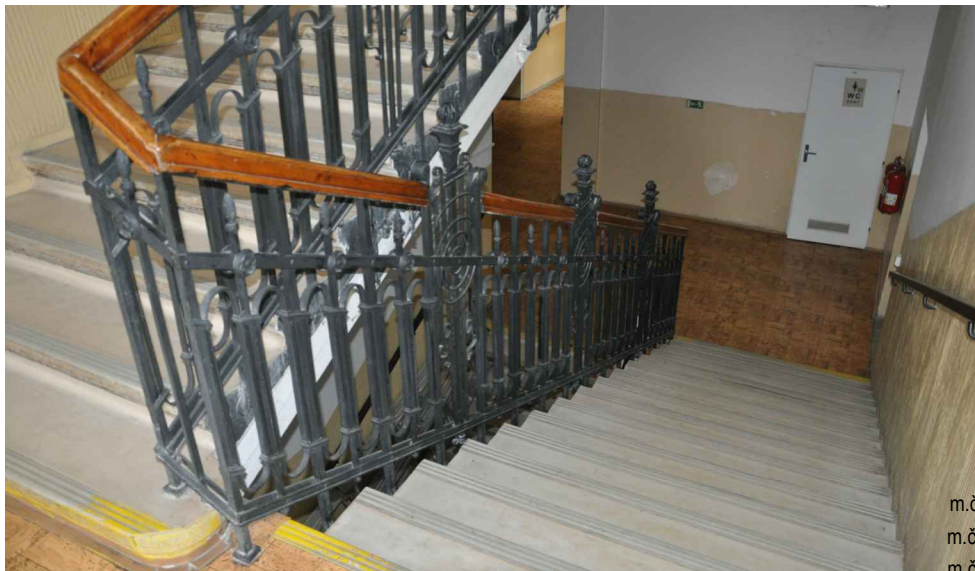


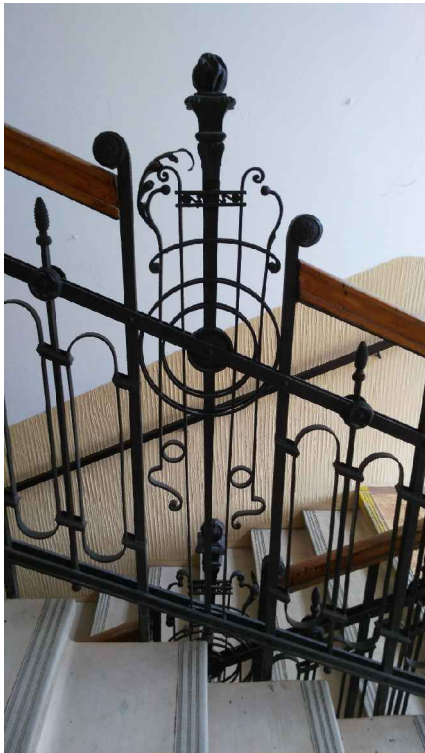
POZN.:

TENTO VÝPIS NELZE POVAŽOVAT ZA DÍLENSKOU DOKUMENTACI. DÍLENSKOU DOKUMENTACI NA ZÁKLADĚ SPECIFIKACÍ A DETAILŮ ZPRACUJE VÝROBCE A PŘEDLOŽÍ AD K ODSOUHLASENÍ. VEŠKERÉ ROZMĚRY NUTNO OVĚRIT NA STAVBĚ. PŘI ROZPORU MEZI ROZMĚRY TĚCHTO VÝROBKŮ VE VÝKRESECH DETAILŮ A VE VÝPISU PRVKŮ, PLATÍ ROZMĚRY VE VÝKRESECH DETAILŮ ! VEŠKERÉ PLOCHOVÉ ÚPRAVY BUDOU ODSOUHLASENÝ AUTORSKÝM DOZOREM NA ZÁKLADĚ REálnÝCH VZORKŮ PŘEDLOŽENÝCH DODAVATELEM.

DOKUMENT :						DATUM :		STRANA :	
D.1.1.c.108 VÝPIS KOVÁŘSKÝCH VÝROBKŮ						ÚNOR 2019		13	
POL.	SCHEMA, ROZMĚŘ, POPIS					KS			
						1.PP	1.NP	2.NP	3.NP



POZN. : TENTO VÝPIS NELZE POVAŽOVAT ZA DÍLENSKOU DOKUMENTACI. DÍLENSKOU DOKUMENTACI NA ZÁKLADĚ SPECIFIKACÍ A DETAILŮ ZPRACUJE VÝROBCE A PŘEDLOŽÍ AD K ODSOUHLASENÍ. VEŠKERÉ ROZMĚRY NUTNO OVĚRIT NA STAVBĚ. PŘI ROZPORU MEZI ROZMĚRY TÉCHTO VÝROBKŮ VE VÝKRESECH DETAILŮ A VE VÝPISU PRVKŮ, PLATÍ ROZMĚRY VE VÝKRESECH DETAILŮ ! VEŠKERÉ PLOŠNÉ ÚPRAVY BUDOU ODSOUHLASENY AUTORSKÝM DOZOREM NA ZÁKLADĚ REálnÝCH VZORKŮ PŘEDLOŽENÝCH DODAVATELEM.


DOKUMENT :		DATUM :		STRANA :				
D.1.1.c.108 VÝPIS KOVÁŘSKÝCH VÝROBKŮ		ÚNOR 2019		14				
POL.	SCHEMA, ROZMĚR, POPIS	KS						
		1.PP	1.NP	2.NP	3.NP	4.NP	CELKEM	
	<div></div>							
		m.č. 111	-	2	-	-	-	2
		m.č. 203	-	-	3	-	-	3
		m.č. 303	-	-	-	1	-	1
		CELKEM						6

POZN :

TENTO VÝPIS NELZE POVAŽOVAT ZA DÍLENSKOU DOKUMENTACI. DÍLENSKOU DOKUMENTACI NA ZÁKLADĚ SPECIFIKACÍ A DETAILŮ ZPRACUJE VÝROBCE A PŘEDLOŽÍ AD K ODSOUHLASENÍ. VEŠKERÉ ROZMĚRY NUTNO OVĚRIT NA STAVBĚ. PŘI ROZPORU MEZI ROZMĚRY TĚCHTO VÝROBKŮ VE VÝKRESECH DETAILŮ A VE VÝPISU PRVKŮ, PLATÍ ROZMĚRY VE VÝKRESECH DETAILŮ ! VEŠKERÉ PLOŠNÍ ÚPRAVY BUDOU ODSOUHLASENY AUTORSKÝM DOZOREM NA ZÁKLADĚ REÁLNYCH VZORKŮ PŘEDLOŽENÝCH DODAVATELEM.

POZN. :

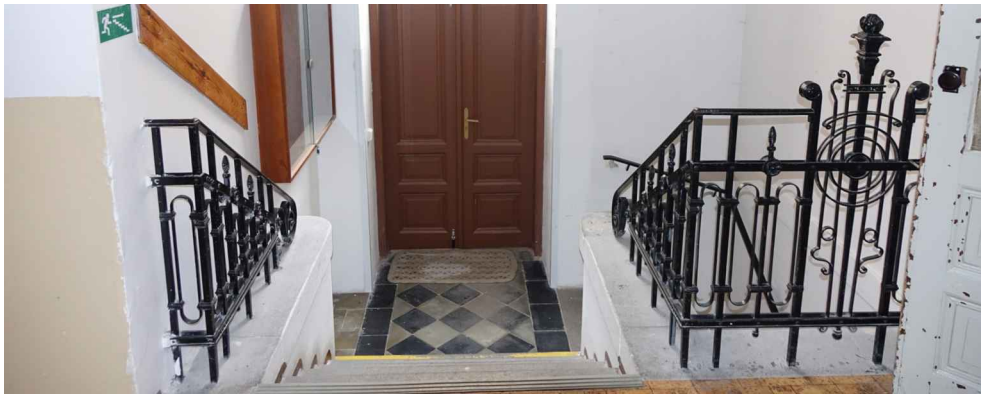
TENTO VÝPIS NELZE POVAŽOVAT ZA DÍLENSKOU DOKUMENTACI. DÍLENSKOU DOKUMENTACI NA ZÁKLADĚ SPECIFIKACÍ A DETAILŮ ZPRACUJE VÝROBCE A PŘEDLOŽÍ AD K ODSOULASENÍ. VEŠKERÉ ROZMĚRY NUTNO OVĚRIT NA STAVBĚ. PŘI ROZPORU MEZI ROZMĚRY TĚCHTO VÝROBKŮ VE VÝKRESECH DETAILŮ A VE VÝPISU PRVKŮ, PLATÍ ROZMĚRY VE VÝKRESECH DETAILŮ ! VEŠKERÉ POKROHOVÉ ÚPRAVY BUDOU ODSOULASENÝ AUTORSKÝM DOZOREM NA ZÁKLADĚ REALNÝCH VZORKŮ PŘEDLOŽENÝCH DODAVATELEM.

DOKUMENT :		DATUM :		STRANA :			
D.1.1.c.108 VÝPIS KOVÁŘSKÝCH VÝROBKŮ		ÚNOR 2019		15			
POL.	SCHEMA, ROZMĚR, POPIS	KS					
		1.PP	1.NP	2.NP	3.NP	4.NP	CELKEM
KV Z3	<p><u>SESTAVA ZÁBRADLÍ VEDLEJŠÍ</u></p> <p>- hodnotný prvek</p> <p>- datace: 1923</p> <p>- původnost: celá konstrukce</p> <p>- rozměry: 125 x 115 x 136 x 9 cm</p> <p>- kombinovaná konstrukce kovářská a zámečnická s prefabrikáty – tyčemi různých průměrů, nýty a pasířskými prvky;</p> <p>- dva panely trojúhelné začínající esovitou volutou a jeden obdélný, pův. symetrická kompozice – v r. 1962 část zábradlí vezděna do příčky</p> <p>- konstrukce nesena sloupkovými díly čtvercového průřezu kotvenými do kamenné nadezdívky, sloupky spolu se subtilnějšími mezilehlými díly navzájem pospojovány dvojíty tyčovými pásky a nosným madlovým pásem, mezi ně vkládány svislé ovály z tyčových pásků obdélného průřezu - tato soustava ztuzena bodovým přepásáním profilovanými objímkami</p> <p>- prodloužené dekorativní sloupky spolu s mezilehlou tyčí nepravidelného profilu zakončenou profilovanou koncovou montáží vytvářejí zdůrazněný dekorační prvek – vloženy další dvě dvojice pásků, na horních koncích procházejících do kovářských a pasířských florálních prvků, pásky kovářsky spojeny páskovými kroužky spolu s dvojicemi dvou radiálních kruhů se středem zdůrazněným plechovým terčem, v horní části prvky přepásány dvěma dvojicemi krátkých lišt s plechovým vlysem</p> <p>- v nýtovaných spojích užito terčů, lité prvky koncových montáží a šišek</p> <p>- zábradlí tvoří jeden celek a je umístěno na vedlejším schodišti do suterénu v 1.NP, celkem se jedná 3 ks zábradlí</p> <p>- stávající povrchová úprava nepůvodní - černý lesklý syntetický nátěr, původní barevnost zábradlí byla provedena zeleným olejovým nátěrem</p> <p>Postup práce:</p> <p>- Demontáž jednotlivých prvků zábradlí - prováděná mechanicky</p> <p>- Odstraňování nepůvodních a poškozených nátěrů mechanicky pískováním a kartáči</p> <p>- Opravy poškozených konstrukčních částí a dekorativních prvků.</p> <p>- Doplnění chybějících dekorativních prvků.</p> <p>- Povrchová úprava olejovosyntetickou barvou na kovy - například barevný silnovrstvý nátěr na kov, pojivem epoxy-estery, anitkorozní pigmenty, stupeň lesku - hedvábně lesklý, hustota 1,2kg/l, Fy Herbol Protector Seidenglänzend; nebo podobnými produkty jiných Fy (např. Tollens, Johnson apod.) a po konzultaci s OPP a NPÚ bude schválen výsledný odstín.</p> <p>- Celková montáž všech částí konstrukce, případné barevné retuše</p>						
							

POZN. :

TENTO VÝPIS NELZE POVAŽOVAT ZA DÍLENSKOU DOKUMENTACI. DÍLENSKOU DOKUMENTACI NA ZÁKLADĚ SPECIFIKACÍ A DETAILŮ ZPRACUJE VÝROBCE A PŘEDLOŽÍ AD K ODSOUHLASENÍ. VEŠKERÉ ROZMĚRY NUTNO OVĚRIT NA STAVBĚ. PŘI ROZPORU MEZI ROZMĚRY TĚCHTO VÝROBKŮ VE VÝKRESECH DETAILŮ A VE VÝPISU PRVKŮ, PLATÍ ROZMĚRY VE VÝKRESECH DETAILŮ ! VEŠKERÉ POVRCHOVÉ ÚPRAVY BUDOU ODSOUHLASENY AUTORSKÝM DOZOREM NA ZÁKLADĚ REÁLNYCH VZORKŮ PŘEDLOŽENÝCH DODAVATELEM.

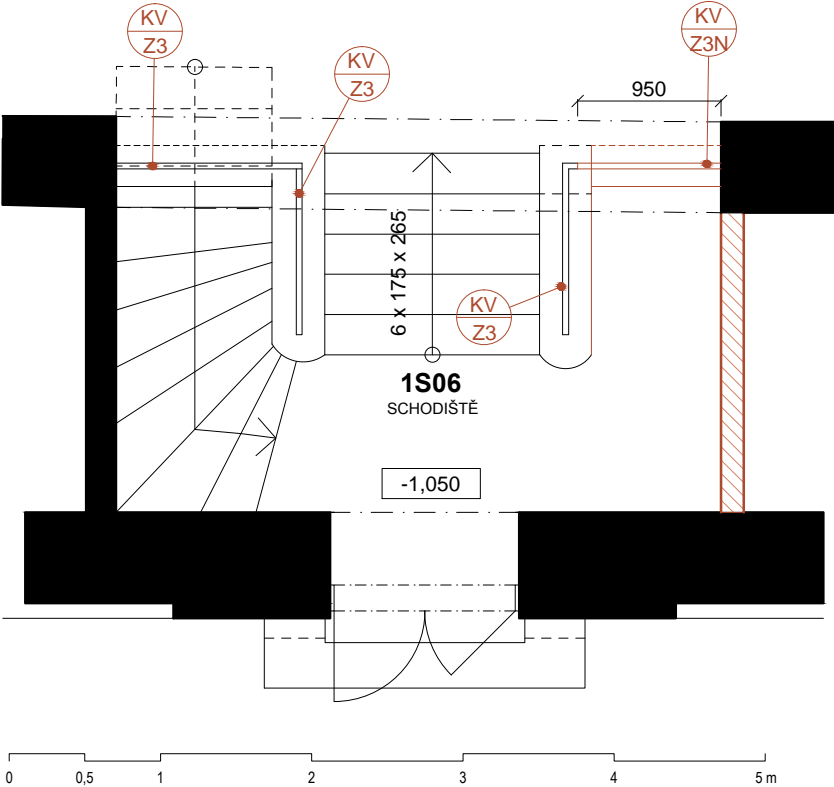
DOKUMENT :							DATUM :		STRANA :		
D.1.1.c.108 VÝPIS KOVÁŘSKÝCH VÝROBKŮ							ÚNOR 2019		16		
POL.	SCHEMA, ROZMĚR, POPIS						KS				
							1.PP	1.NP	2.NP	3.NP	4.NP



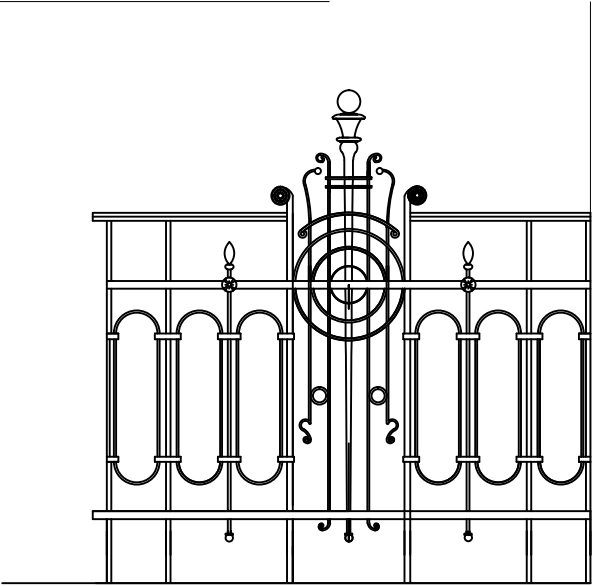
POZN. : TENTO VÝPIS NELZE POVAŽOVAT ZA DÍLENSKOU DOKUMENTACI. DÍLENSKOU DOKUMENTACI NA ZÁKLADĚ SPECIFIKACÍ A DETAILŮ ZPRACUJE VÝROBCE A PŘEDLOŽÍ AD K ODSOULASENÍ. VEŠKERÉ ROZMĚRY NUTNO OVĚRIT NA STAVBĚ. PŘI ROZPORU MEZI ROZMĚRY TÉCHTO VÝROBKŮ VE VÝKRESECH DETAILŮ A VE VÝPISU PRVKŮ, PLATÍ ROZMĚRY VE VÝKRESECH DETAILŮ ! VEŠKERÉ PLOŠNÉ ÚPRAVY BUDOU ODSOULASENY AUTORSKÝM DOZOREM NA ZÁKLADĚ REALNÝCH VZORKŮ PŘEDLOŽENÝCH DODAVATELEM.

DOKUMENT :							DATUM :		STRANA :			
D.1.1.c.108 VÝPIS KOVÁŘSKÝCH VÝROBKŮ							ÚNOR 2019		17			
POL.	SCHEMA, ROZMĚR, POPIS						KS					
							1.PP	1.NP	2.NP	3.NP	4.NP	CELKEM

PŮDORYS 1:50



POHLED NA ROVNÝ DÍL ZÁBRADLÍ 1:20



m.č. 112
CELKEM

-	1	-	-	-	1
					1

POZN.: TENTO VÝPIS NELZE POVAŽOVAT ZA DÍLENSKOU DOKUMENTACI. DÍLENSKOU DOKUMENTACI NA ZÁKLADĚ SPECIFIKACÍ A DETAILŮ ZPRACUJE VÝROBCE A PŘEDLOŽÍ AD K ODSOULASENÍ. VEŠKERÉ ROZMĚRY NUTNO OVĚRIT NA STAVBĚ. PŘI ROZPORU MEZI ROZMĚRY TÉCHTO VÝROBKŮ VE VÝKRESECH DETAILŮ A VE VÝPISU PRVKŮ, PLATÍ ROZMĚRY VE VÝKRESECH DETAILŮ ! VEŠKERÉ POUZROVCHÉ ÚPRAVY BUDOU ODSOULASENY AUTORSKÝM DOZOREM NA ZÁKLADĚ REALNÝCH VZORKŮ PŘEDLOŽENÝCH DODAVATELEM.

POL.	SCHEMA, ROZMĚR, POPIS
------	-----------------------

KS

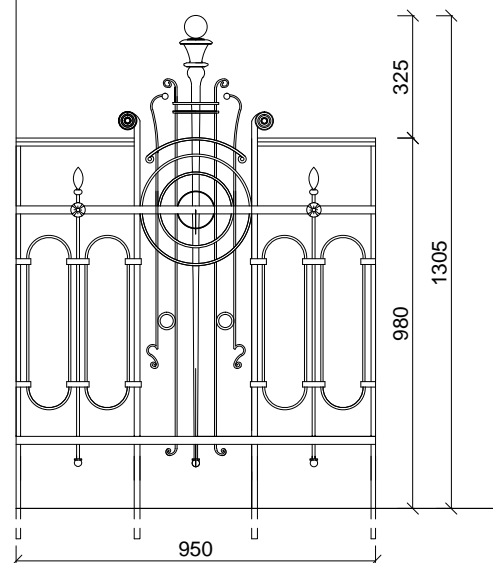
1.PP	1.NP	2.NP	3.NP	4.NP	CELKEM
------	------	------	------	------	--------

KV
Z3N

SESTAVA ZÁBRADLÍ VEDLEJŠÍ - DOPLNĚNÍ CHYBĚJÍCÍ ČÁSTI

- jedná se o část zábradlí, která je replikou stávající části vodorovného kusu na druhé straně schodiště
- kombinovaná konstrukce kovářská a zámečnická s prefabrikáty – tyčemi různých průměrů, nůty a pasífskými prvky
- konstrukce nesena sloupkovými díly čtvercového průřezu kotvenými do betonové nadezdívky, sloupky spolu se subtilnějšími mezilehlými díly navzájem pospojovány dvojitými tyčovými pásky a nosným madlovým pásem, mezi ně vkládány svislé ovály z tyčových pásků obdélného průřezu - tato soustava ztlužena bodovým přepásáním profilovanými objímkami
- prodloužené dekorativní sloupky spolu s mezilehlou tyčí nepravidelného profilu zakončenou profilovanou koncovou montáží vytvářejí zdůrazněný dekorační prvek – vloženy další dvě dvojice pásků, na horních koncích procházejících do kovářských a pasífských florálních prvků, pásky kovářsky spojeny páskovými kroužky spolu s dvojicemi dvou radiálních kruhů se středem zdůrazněným plechovým terčem, v horní části prvky přepásány dvěma dvojicemi krátkých lišt s plechovým výseem
- v nýtovaných spojích užito terčů, lité prvky koncových montáží a šišek
- povrchová úprava zeleným olejovým nátěrem ve stejném odstínu, jako stávající zábradlí
- délka nového zábradlí 950 mm. výška 980 mm

POHLED 1:20



m.č. 112
CELKEM

-	1	-	-	-	1
					1

